

# HÜTTEMANN

## BRETTSCHICHTHOLZ-ELEMENTE (HBE)



**Sicher • Trocken • Massiv**

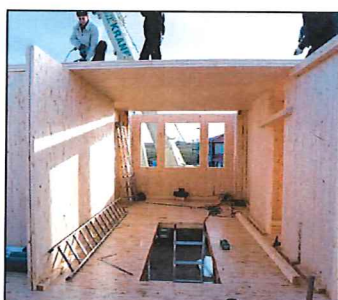


Profilierte Brettstichtholzelemente nach DIN EN 14080:2013

Einfache Montage

Optimaler Wärme- und Kälteschutz

Diffusionsoffenes System



Vielfältige Einsatzmöglichkeiten

Einfache Statik

Geringer Verschnitt

Hohe Wertschöpfung



Positive Ökobilanz

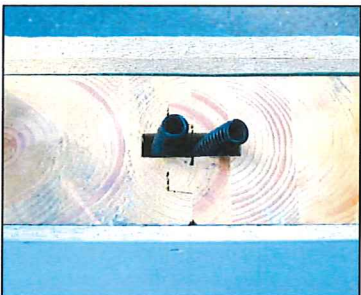
Gesundes Raumklima

Anspruchsvolle Optik

Eigenleistung einfach und praktisch

# HÜTTEMANN

## BRETTSCHICHTHOLZ-ELEMENTE (HBE)



### Wandelemente bei 400 mm Standardbreite:

- Integrierte Installationsebene
- keine Vorwandinstallation
- Direkte Beplankung durch Schrauben oder Klammern ist möglich
- Flexibel und Montagefreundlich durch das geringe Eigengewicht
- Geringe Verschnittkosten
- Ersparnis des „Trockenheizen“ nach der Rohbauerstellung
- Einfache statische Nachweise nach DIN EN 14080:2013
- Flexible Fassadengestaltung (Putz, Klinker etc.)
- Mehrwert an Wohnraum (Brutto Außenwand zu Netto Wohnraum)
- Dübelfreie Befestigungsmöglichkeit (Rohbau/Ausbau)
- Niedrige Erstellungs- und Unterhaltskosten

### Positive CO<sub>2</sub>-Bilanz:

1 Tonne Holz nimmt bei der Photosynthese 1,9 Tonnen CO<sub>2</sub> auf. Davon werden 500 kg Kohlenstoff (C) im Holz gespeichert und dauerhaft über Jahrhunderte gelagert.

Betrachtet man dies im Zusammenhang mit der aktuellen Klimadiskussion, ergeben sich ganz neue Möglichkeiten und Ansätze.

1 m<sup>3</sup> BSH nimmt beim Holzwachstum 950 kg CO<sub>2</sub> auf. Ein Einfamilienhaus aus BSH-Elementen hat ein Holzvolumen von ca. 60 m<sup>3</sup>. Das entspricht 57.000 kg CO<sub>2</sub>. Ein Kraftfahrzeug, das einen CO<sub>2</sub> Ausstoß von 140 g/km hat, kann also 407.142 km CO<sub>2</sub>-neutral gefahren werden.

### Ersparnis des „Trockenheizen“ nach Rohbauerstellung

Bei dem Verbau der Elemente entsteht keine zusätzliche Feuchte. Betonbauteile benötigen für ihre Herstellung ca. 170 Liter Wasser pro m<sup>3</sup>. Diese Feuchtigkeit wird beim Aushärten an die Umgebung abgegeben.

Hüttemann Holz GmbH & Co. KG  
Industriestraße · 59939 Olsberg  
Telefon 02962/806-0  
Telefax 02962/806-246  
info@huettemann-holz.de  
www.huettemann-holz.de

Hüttemann Wismar GmbH & Co. KG  
Am Torney 14 · 23970 Wismar  
Telefon 03841/221-0  
Telefax 03841/221-221  
info@huettemann-wismar.de  
www.huettemann-wismar.de